



## GUÍA DE DESARROLLO ACADÉMICO \_ 2023

ÁREA	HUMANIDADES: CASTELLANO	GRADO	7	Periodo	II
DESEMPEÑO(S)	2A. Propone hipótesis de interpretación de obras pictóricas y escultóricas.			Guía No.	01
FECHA DE INICIO	FECHA DE FINALIZACIÓN				

## EL TEXTO PICTÓRICO

Si hablamos del **arte pictórico**, de este modo, nos estaremos refiriendo a aquellas manifestaciones expresivas que se desarrollan con pintura. Existen diversos **soportes pictóricos**, como el lienzo, un mural o una madera. Un artista puede dibujar y esparcir pigmentos sobre estos soportes para crear una **obra**.

**Pictórico** es un **adjetivo** que proviene de *pictor*, un término latino que puede traducirse como "**pintor**". Lo pictórico, por lo tanto, hace referencia a lo que está vinculado a la **pintura**.

Por ejemplo: *"Mis conocimientos pictóricos son nulos, pero la verdad que este cuadro me encantó", "Las clases rindieron sus frutos: ayer pude vender mi primera obra pictórica", "Mi tío siempre buscó expresar sus sentimientos, ya sea a través de lo musical o de lo pictórico"*.

**Retrato pictórico:** Se conoce como **retrato pictórico** a la pintura que busca reproducir el **rostro** de una persona. Estos retratos eran muy populares en la antigüedad, cuando no existía la **fotografía**, ya que permitían inmortalizar la apariencia de un individuo gracias al talento del pintor. Los integrantes de la nobleza solían encargarse de retratos pictóricos que luego exhibían como una demostración de poder y para fomentar el culto a su persona.

## ¿CÓMO LEER UNA IMAGEN PICTÓRICA?

¿Cómo hacer un análisis de una obra pictórica?

**Para analizar una obra pictórica lo más fácil es contestar a las siguientes preguntas:**

1. ¿QUÉ muestra?
2. ¿CUÁNDO se realizó?
3. ¿QUIÉN la pintó?
4. ¿CON QUÉ materiales ha sido creada?
5. ¿CÓMO se llevó a cabo?
6. ¿POR QUÉ se hizo?
7. ¿Cómo hacer una CRÍTICA?

## ¿CÓMO SE COMENTA UNA OBRA PICTÓRICA?

1. observar la **pintura** y describir la escena.
2. en cada **pintura** predomina un tema.
3. el material sobre el que **se** ha realizado la obra.
4. composición de la obra.
5. la iluminación y los colores de la obra.

6. el movimiento.
7. el autor y su contexto histórico.

### ¿QUÉ REFLEJA UNA IMAGEN PICTÓRICA?

*La imagen pictórica debe reflejar las ideas creativas, el orden estético de belleza o fealdad y comprender que lo bello existe en el arte ante que la naturaleza como unidad de equilibrio y orden, para profundizar en él debemos admirar obras artísticas de grandes maestro de la pintura y asistir a exposiciones o museo, porque observando se aprende.*

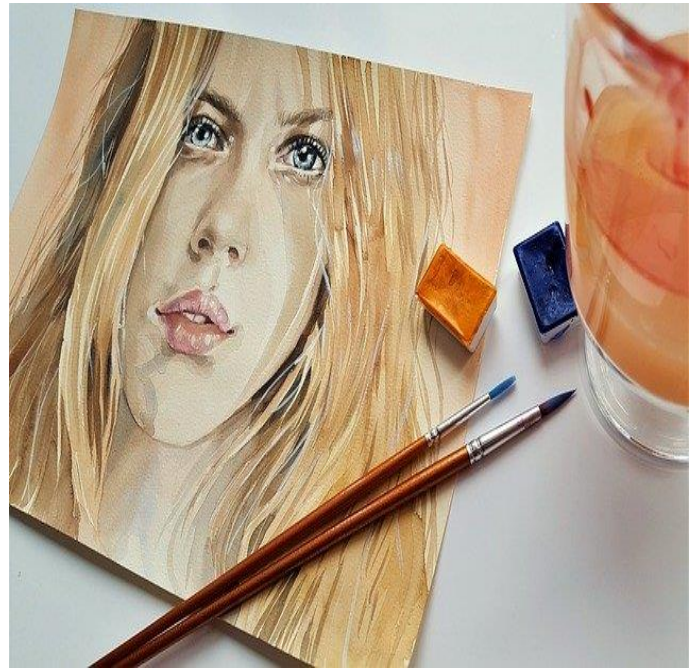
**LA IMAGEN PICTÓRICA** Es la que se proyecta ante nuestro ojos siendo percibido por la sensibilidad en su forma, color espacio y su poder de sugestión que induce a la imaginación, y la que nos enseña a leer imágenes desde su complejidad técnica por sus diferentes atributos, y que nos permite analizar sus rasgos, como el mensaje que expresa la obra misma como objeto cultural que nos hace conocer, dependiendo de lo cognoscitivo del sujeto. Las imágenes pictóricas nos muestran la realidad de nuestra identidad cultural marcando un desarrollo que la imaginación creadora copia o sustituye otra realidad de acuerdo a su fantasía suministrando una reflexión más profunda y cruda con propuesta real o abstracta, y así entender las diferentes posibilidades expresivas que establezcan el tipo de imágenes que llegan a nosotros. Toda imagen pictórica nos ayuda a reconocer la realidad visual con sus propiedades estructurales por la cual identificamos el contenido de la pintura

### ¿CÓMO AYUDA LA IMAGEN A ENTENDER EL ARTE Y SER CREATIVO?

**LA IMAGEN** La realidad de nuestro entorno está lleno de imagen con colores, formas y líneas que gobiernan nuestra vida y que expresan nuestra realidad cotidiana que nos entretiene y complace nuestro gusto estético con mensaje que el ser humano va aprendiendo desde la niñez a interpretar, un ejemplo sería el significado y representación que cada color de un semáforo simboliza y que nos induce entender que todo lo que nos rodea lleva orden y armonía, y que sin querer rigen nuestra vida.







## LA ESCULTURA

Se llama escultura al arte de modelar el barro, tallar en piedra, madera y otros materiales. También se denomina escultura a la obra elaborada por un escultor. Es una de las Bellas Artes en la cual el escultor se expresa creando volúmenes y conformando espacios.

Arte y técnica de representar objetos o crear figuras en tres dimensiones trabajando o labrando un material, como barro, piedra, madera o bronce.

**¿Qué la escultura?** La escultura es una forma de expresión artística que consiste en modelar, esculpir o tallar la piedra, madera u otros materiales. La escultura está considerada una de las 7 artes junto a la música, la pintura o la danza y, en ella, los/as escultores/as se expresan creando volúmenes y espacios.

**La escultura en la prehistoria:** La primera escultura de la que se tiene consciencia data del año 35.000 a.C. aproximadamente y se trata de tallas en forma de animales, así como pájaros, descubiertas en dos cuevas alemanas, la Vogelherd y la Hohlensten-Stadel.

### ¿CUÁLES SON LOS TIPOS DE ESCULTURA QUE EXISTEN?

La **escultura**, como ya hemos comentado en algún post anterior, se trata de una de las artes plásticas más antiguas. Existen diferentes materiales para hacer esculturas y, los artistas, a lo largo de los siglos, los han utilizado a su antojo para moldear figuras que expresaran sus ideas. Hoy



vamos a contar qué **tipos de escultura** existen para que la próxima vez que visitéis un museo os fijéis en todos los detalles que vamos a contaros a continuación. ¡Quedaos con nosotros!

## TIPOS DE ESCULTURA Y CLASES QUE PODEMOS ENCONTRAR

### ESCULTURAS DE BULTO REDONDO

Las esculturas de bulto redondo son aquellas que no se adhieren ni están apoyadas en la pared. ¿Qué quiere decir esto? Que están esculpidas por todos los lados, sin importar desde dónde mires. Aunque, generalmente, hay uno de esos lados que es el frente, el cual corresponde con el lado más atractivo de todos. Una curiosidad de los bultos redondos es que si representan una figura humana se les denominan estatuas, mientras que si representan divinidades se les llama imagen. Curioso, ¿no creéis?

### ESCULTURAS DE RELIEVE

Por su parte, las esculturas de relieve son las que, a diferencia de las anteriores, están talladas sobre una superficie plana. Estas, por tanto, no están talladas por todos sus lados, sino que uno de ellos siempre queda completamente plano. Este tipo de escultura es muy común en la decoración exterior de algunos grandes edificios como los templos. A lo largo de la historia se han utilizado para representar escenas, bíblicas o no, o para inmortalizar una o varias partes de una secuencia narrativa.

### BUSTOS

Los bustos son un tipo de escultura muy conocido. En ellos se representa únicamente la parte superior del cuerpo humano, normalmente de una figura pública o de una persona relevante. Los bustos incluyen no solo la cabeza, sino también los hombros, el pecho y el nacimiento de los brazos. Su popularidad comenzó durante el Imperio Romano, donde se moldeaban para mantener la memoria de los personajes que esculpían. Se trata de uno de los modos más antiguos para representar tanto a dioses como a héroes y, de hecho, en la época romana los romanos los colocaban en el vestíbulo de sus casas para recordar a sus difuntos. ¿Lo sabíais?

### CRISELEFANTINO

Durante la Antigua Grecia, los criselefantinos, un tipo de escultura realizada a partir de oro y marfil, gozaron de un gran prestigio. Este tipo de estatuas se construían sobre un marco de madera al que se sujetaban bloques de marfil, que representaban la piel, y pan de oro para hacer alusión a los detalles, así como la ropa, la armadura o el cabello.



Esta técnica se usaba normalmente para realizar estatuas de culto dentro de los templos, que solían ser a gran escala. Una curiosidad es que, en la Grecia clásica, se construían estas esculturas de forma modular, de forma que el oro se podía retirar, fundir y convertir en monedas a utilizar en épocas de escasez. Interesante, ¿verdad?

## ESCULTURA ARQUITECTÓNICA

Este es el término que se usa para definir las esculturas que realizan los arquitectos o escultores cuando diseñan un edificio, puente, mausoleo o un proyecto en general. Así pues, además de hacer referencia al diseño como tal del propio edificio, también se utiliza este término para denominar las esculturas que han sido diseñadas y creadas específicamente para embellecer una estructura arquitectónica.

En el antiguo Egipto, por ejemplo, ya se utilizaba este tipo de escultura para decorar las entradas de los templos y las pirámides (en este caso, con obeliscos).

## ESCULTURA CINÉTICA

Las esculturas cinéticas son aquellas que, o bien tienen movimiento, o bien parecen tenerlo. ¡Wow! El origen de las esculturas cinéticas tuvo lugar hace poco más de un siglo y, a través de la impresión de movimiento, los autores buscan una estética hasta entonces inexplorada. No fue hasta los años 60 y 70 que este tipo de arte alcanzó su verdadero auge.

Las primeras manifestaciones de este tipo de escultura vienen de la mano de Marcel Duchamp y, especialmente, por Alexander Calder. Este último fue el inventor del móvil, una escultura formada por alambre y pequeñas piezas suspendidas en el aire. Sí, básicamente, se trata de una estructura similar a la de los móviles que se cuelgan encima de las cunitas de los bebés.

## ENTONCES, ¿CUÁNTOS TIPOS DE ESCULTURA EXISTEN?

Como podréis imaginar, no solo existen muchos tipos de esculturas sino también muchas formas de clasificarlas (por tamaño, por forma, por material utilizado, etc.). En este post hemos querido resumir los tipos de esculturas más conocidos. ¿Qué os ha parecido?

**Nos encantaría saber cuál es vuestro tipo de escultura favorita o aquel del que hayáis visto más obras. Seguramente, sepáis algún dato sobre alguno de ellos que a nosotros se nos haya escapado. Si quieres, podéis dejárnoslo en comentarios para seguir alimentando esta comunidad gracias al conocimiento compartido de todos. También puedes dejarnos sugerencias de temas que os gustaría que abordásemos, ¡somos todo oídos!**



## LAS CARACTERÍSTICAS DE LA ESCULTURA

Los materiales que se emplean en la escultura pueden ir desde el barro a la piedra, pasando por la madera, el mármol, la cera, el yeso o diferentes tipos de metales. A medida que se fueron desarrollando nuevos materiales, se han ido incorporando más tipos a este arte, como algunas resinas o plásticos que han permitido que la escultura expanda sus estilos artísticos.

La escultura se ha utilizado tanto para crear obras originales y fascinantes como para recrear y representar figuras, personajes, objetos, personas o animales. Estas figuras pueden ser muy fieles a la realidad, o ser totalmente abstractas; mostrando la visión del artista sobre un aspecto concreto.

Uno de los aspectos más importantes en la escultura es el manejo y control del espacio y sus formas. Por ello, es esencial que el/la artista tenga en cuenta detalles como el alto, la profundidad, el volumen o las formas a la hora de diseñar su obra de arte.

## ORIGEN Y USOS DE LA ESCULTURA

Originalmente, las esculturas tuvieron una función religiosa, eran empleadas para los rituales mágicos, los ritos funerarios representados por el arte funerario o las prácticas de culto. Más adelante, además de su uso religioso, también adquirió funciones políticas: manifestaban el poder de los monarcas y han ayudado a conservar la memoria de la sociedad.

Por último, la escultura también adquirió una utilización estética, que es el más común actualmente. Así, los artistas buscan representar la belleza o ciertos aspectos artísticos a través de los volúmenes y las formas; o bien crear objetos de carácter decorativo.

## CONSIGUE HERRAMIENTAS Y TALLA TUS PROPIAS ESCULTURAS

En **Rock&Tools** tenemos mucha experiencia en la venta de herramientas para trabajar la piedra. En nuestra página web, podrás encontrar un catálogo muy completo de las mejores herramientas para tallar piedra. Si necesitas más información sobre qué herramientas son las más adecuadas para ti, puedes encontrar toda esa información en nuestro blog o ponerte en contacto con nosotros para que te asesoremos. ¡Únete a nuestra comunidad! Puedes seguirnos por aquí, en nuestro Art Space y en nuestras redes sociales.

¿**Cuáles son las técnicas de la escultura?** Esculpir. Esta es una de las **técnicas de escultura** más conocida por todos, incluso por los que no saben demasiado sobre este arte. ...





- Tallado. El tallado es una **técnica** que se utiliza para trabajar principalmente el mármol y la madera.  
...
- Modelado. ...
- Fundición. ...
- Pulido.

## Modelos de escultura

